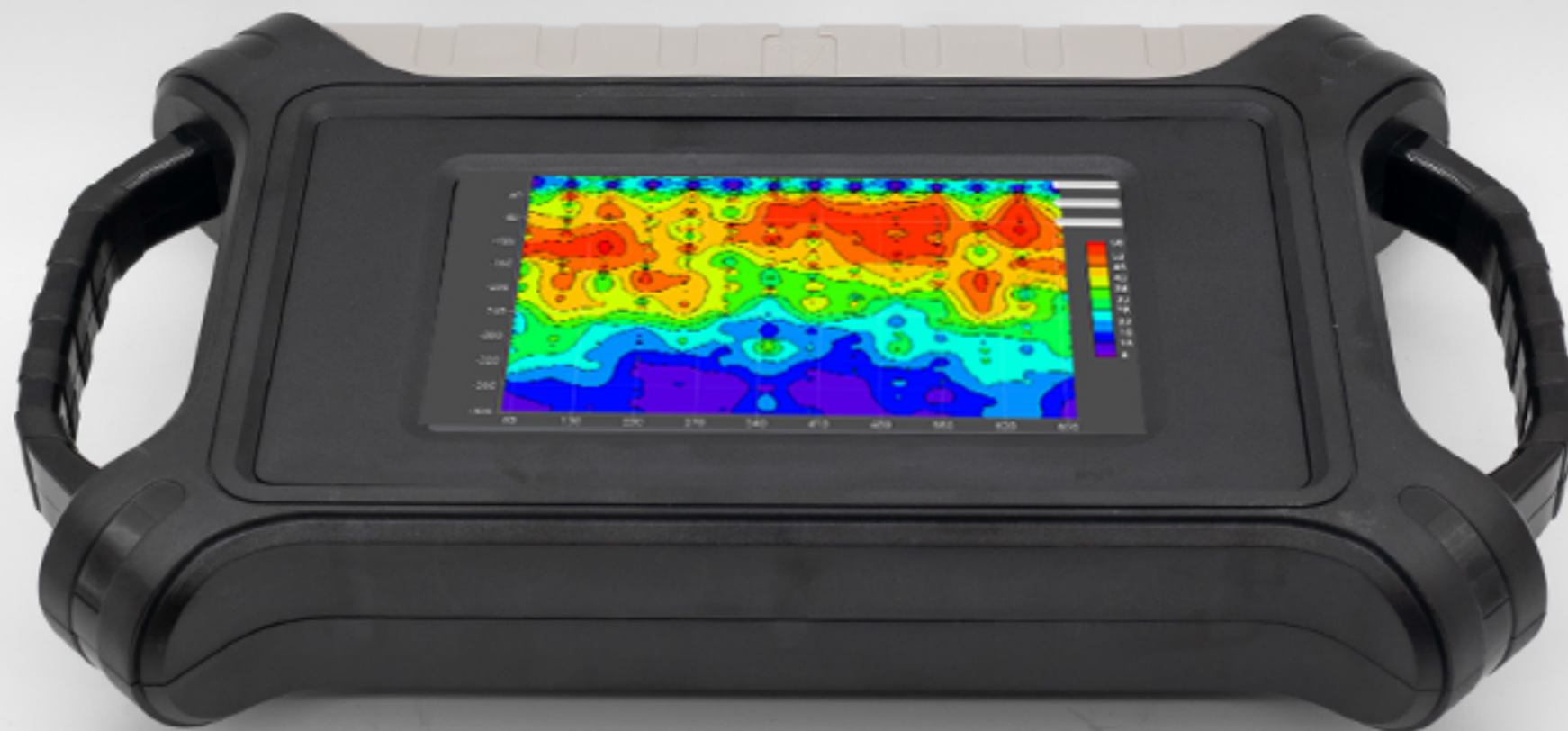


单通道MT电磁法仪

单通道MT电磁法仪

ADMT-200AX ADMT-500AX

ADMT-300AX ADMT-600AX



单通道MT电磁法仪

ADMT-200AX ADMT-300AX ADMT-500AX ADMT-600AX

ADMT-200AX (300AX\500AX\600AX) 单通道MT电磁法仪简化了MT电法和频率测深法，重新设计的一款轻便高效、智能方便电法物探仪，既可以测量MT电场也可以测量MT电磁场，并且配置 7寸安卓系统触屏可以实时成像，数据和图形在仪器屏、手机屏、电脑屏共享，标配可拆卸聚合物电池、10米测线、MN电极和TT探头测量模式。可选无线探头或金箍棒进行MN或TT测量模式，野外操作十分方便，广大客户高度认可。

ADMT-200AX (300AX\500AX\600AX) 单通道MT电磁法仪利用大地电磁场为源，省略传统笨重的供电部分，效率提高10倍以上，深度也提高3-5倍。在50多年迭代升级中不断解决天然电磁场场源强度大小不一致及随时变化的缺点，可根据不同地区来设置相关参数，准确率大大提高。上市来获得多项发明专利（专利号：

201310205318.9、201110454869.X、202121767124.4、201821856703.4），荣获上海市高新技术成果转化项目认定。

单通道 MT 电磁法

主要特点： 自动成像：7寸安卓系统触摸屏实时成2D、3D和曲线图像； 精准稳定：50多年迭代升级，测量精度高、性能稳定。 三屏互通：仪器屏、手机屏、电脑屏三屏互通
智能灵活：MN电极和TT探头测量可切换，选配有线电磁探头或金箍棒数据采集器。

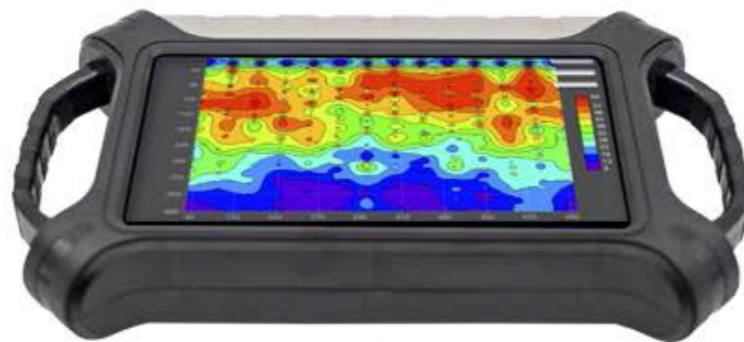
主要用途 地热和地下水资源勘查、金属与非金属矿产资源勘查、石油及天然气资源勘查； 煤炭采空区、岩溶发育区及人防工程勘察、活断层调查、地壳及地震研究； 公路、铁路路基和隧道勘查，环境污染监测与检测；

规格及主要技术参数

型号 参数	ADMT-200AX-16D	ADMT-300AX-16D	ADMT-500AX-16D	ADMT-600AX-16D
最大深度(m)	≤200	≤300	≤500	≤600
通道输入	16道同时输入，最大电极间距5m			
通道选择	1-14			
可选深度(m)	5-200	5-300	60-500	60-600
深度分层	10-100			
连接方式	串口、Wifi、蓝牙4.0、USB(选配4G通讯)			
操作显示	10.1寸IPS广角178°可视触摸屏(1024×600)			
操作系统	安卓6.0.1			
CPU	ARM Cortex-A78核CPU 2.0Hz			
GPU	OpenGL ES 2.0			
主要功能	深度可选、通道数可选、实时2D/3D绘图、电池可拆卸			
测量模式	MN/TT			
频率范围(HZ)	1-8K			
选频滤波	预设选频和智能选频、模拟+数据滤波1-16次叠加可选			
分辨率	0.01mV±2%			
采样时间(秒)	40-3600			
电池功耗	900mA/H			
主机重量	1.85kg	2.8kg	1.85kg	2.8kg

单通道MT电磁法仪

有线、无线三种测量模式及配件



标配 MN电极测量

经典10米线连接，插地便可测量，两人测量为宜



选配 有线电磁探头测量

有线连接，TT/MN测量模式
适应水泥、岩石、动土等任何地面，单人完成测量

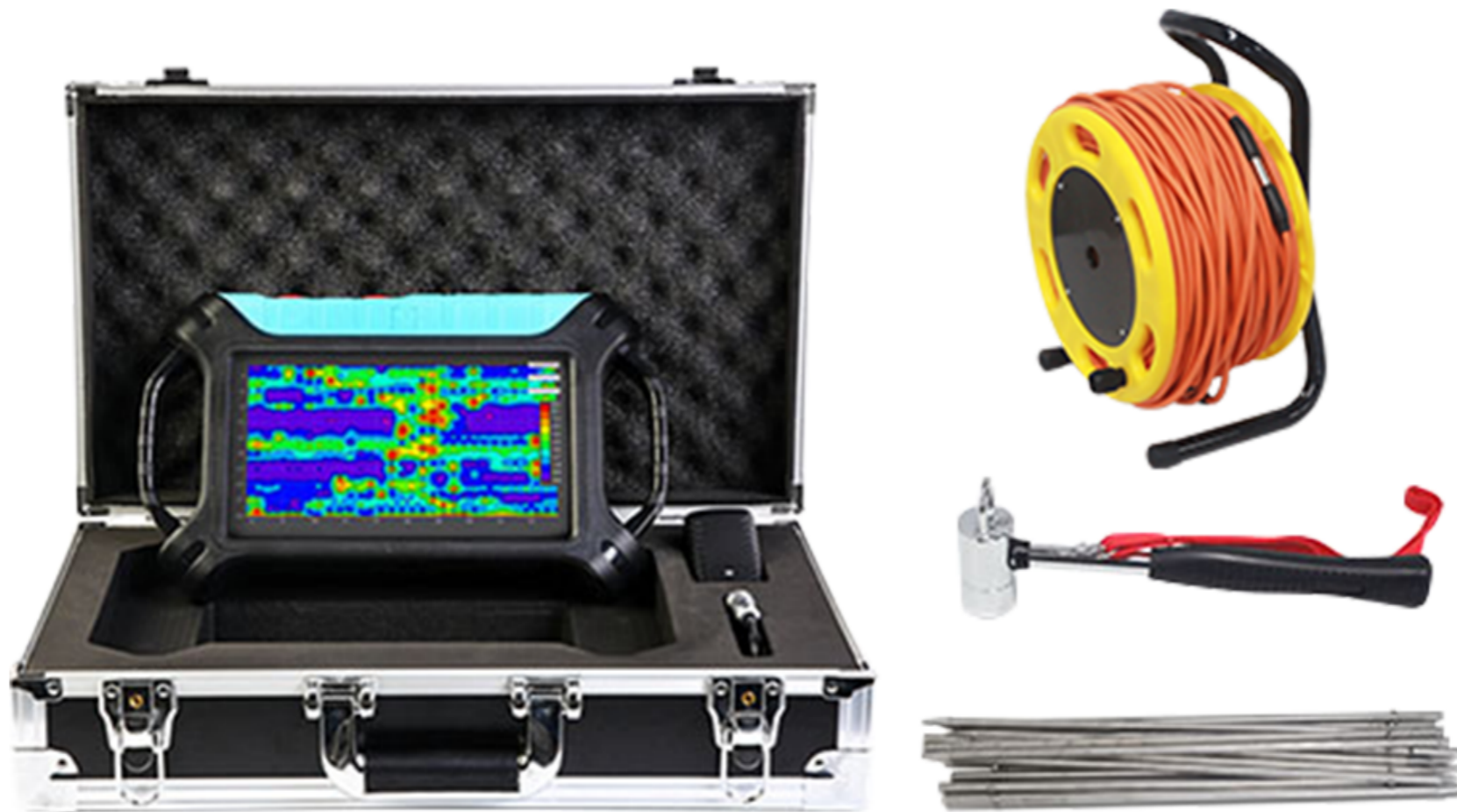


选配 物探金箍棒

全无线连接，TT、大小极距MN测量模式
适应水泥、岩石、动土等任何地面，单人完成测量

32道高密度MT电磁法仪

最大5000米勘探深度，通道数量、电场、电磁场测量模式可选



32道高密度MT电磁法仪

32道高密度MT电磁法仪采用32通道同时输入测量，解决了MT场源随时变化的缺陷而获得稳定场源。并且勘探深度达到5000米，突破了传统高密度电法仪的深度限制。并且具备MN电极和TT电磁探头测量模式、1-32个测量通道可选、数据叠加滤波可选，可选配有有线探头或无线连接勘探金箍棒数据采集。标配10寸安卓系统触屏实时成像，并且仪器屏、手机屏、电脑屏三屏互通。野外操作十分方便，广大客户高度认可。获得多项发明专利（专利号：201310205318.9、201110454869.X、202121767124.4、201821856703.4），荣获上海市高新技术成果转化项目认定。



10.1寸大屏主机 现场出效果图

32 道高密度 MT 电磁法

主要特点:

精准稳定: 32 通道同时输入测量, 解决了 MT 场源随时变化的缺陷而获得稳定场源, 精准度和稳定性非常高。

深度最大: 勘探深度达到 5000 米, 突破了传统高密度电法仪的深度限制。

智能灵活: 1-32 个通道可选, MN 电极和 TT 电磁探头测量模式可以切换, 支持无线连接勘探金箍棒全无线数据采集。

三屏共享: 仪器、手机、电脑三终端数据共享

主要用途 地热和地下水资源勘查、金属与非金属矿产资源勘查、石油及天然气资源勘查; 煤炭采空区、岩溶发育区及人防工程勘察、活断层调查、地壳及地震研究; 公路、铁路路基和隧道勘查, 环境污染监测与检测;

规格及主要技术参数

型号 参数	ADMT-300AX-32D	ADMT-600AX-32D	ADMT-1200AX-32D	ADMT-3000AX-32D	ADMT-5000AX-32D
最大深度 (m)	≤300	≤600	≤1200	≤3000	≤5000
通道输入	32 道同时输入, 最大电极间距 5m				
通道选择	1-30				
可选深度 (m)	5-300	100-600	10-1200	60-3000	60-5000
深度分层	60-200				
连接方式	串口、Wifi、蓝牙 4.0、USB(选配 4G 通讯)				
操作显示	10.1 寸 IPS 广角 178° 可视触摸屏 (1024×600)				
操作系统	Android6.0.1 运行内存 1G 内存 8G(可扩展 128G)				
CPU	ARM Cortex-A78 核 CPU 2.0Hz				
GPU	OpenGL ES 2.0				
主要功能	深度可选、通道数可选、实时 2D/3D 绘图、电池可拆卸				
测量模式	MN/TT				
频率范围 (HZ)	0.001-7K				
选频滤波	预设选频和智能选频、模拟+数据滤波 1-16 次叠加可选				
分辨率	0.001mV±2%		0.001mV±1%		
采样时间 (秒)	1200-9000		280-14400		
电池功耗	700mA/H		1100mA/H		
主机重量	2.2kg				

32道高密度MT电磁法仪

标配32通道MN电极输入，标准插地便可完成测量。

可以选配1-16个电磁探头，无需插地便可完成测量



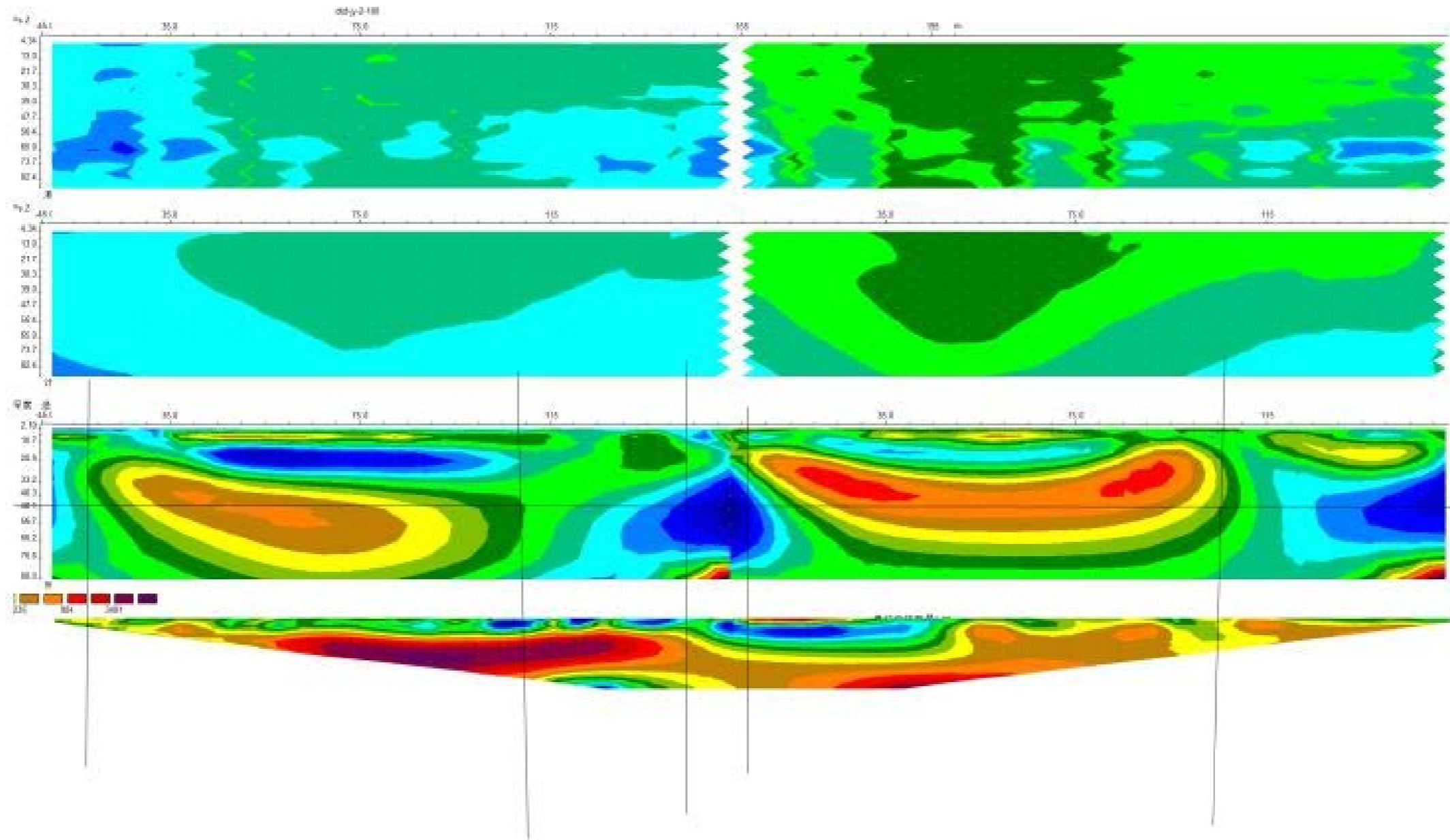
标配测线



标配电极



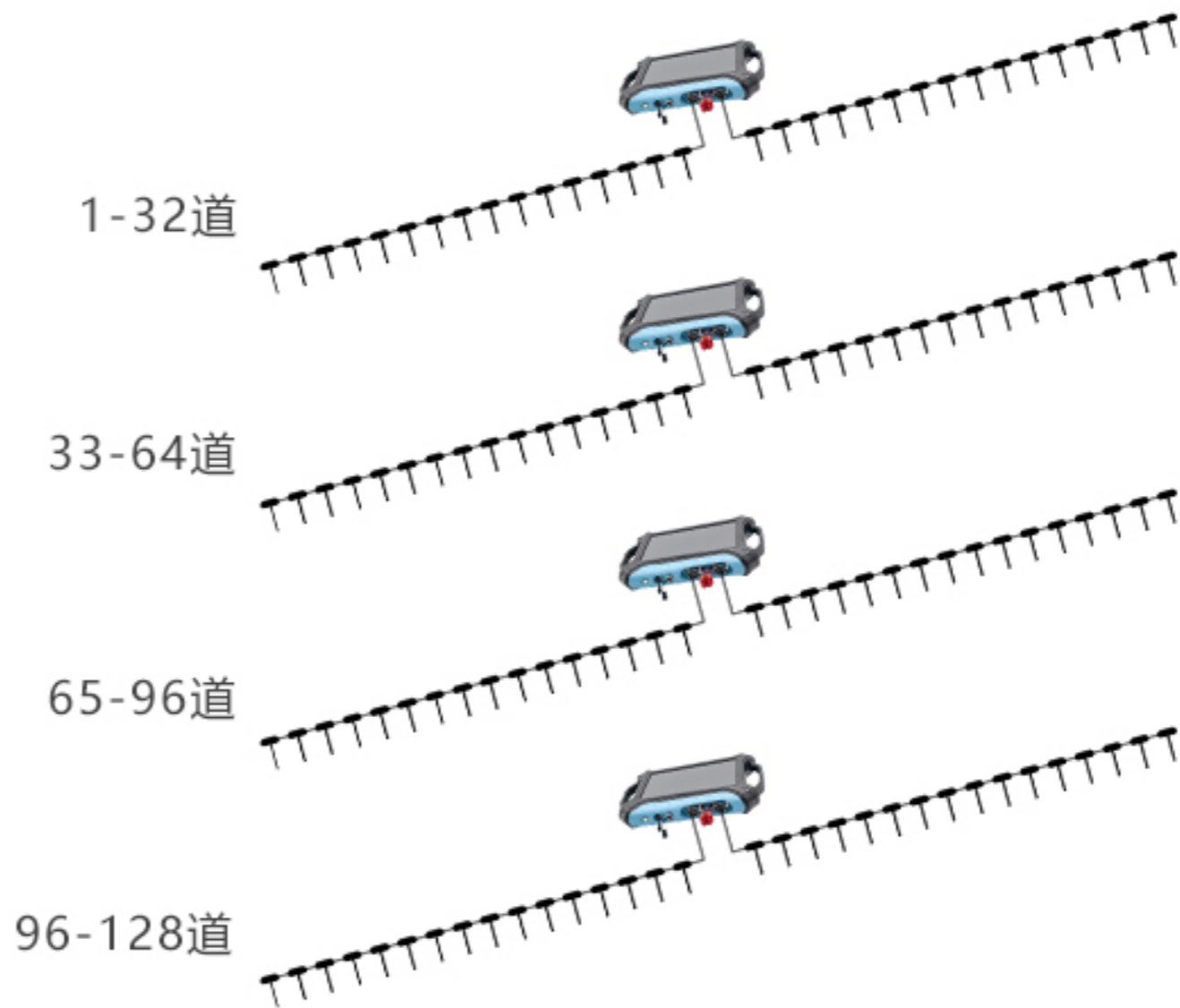
选配有线传感器



96或128道级连高密度MT电磁探测系统



自带高增益无线操控主机



2021 款专业版物探仪价格表

工程物探（空洞、堤坝、水工环等环保灾害勘查）、资源勘查（矿藏、地热温泉、地质构造）

产品名称	型号	测量深度	价格
单通道 MT 电磁仪	ADMT-200AX	≤200 米内多个深度可选	9800
	ADMT-300AX	≤300 米内多个深度可选	11800
	ADMT-500AX	≤500 米内多个深度可选	16800
	ADMT-600AX	≤600 米内多个深度可选	18800
高密度 MT 电法仪	ADMT-200AX-16D	≤200 米内多个深度可选	19800
	ADMT-300AX-16D	≤300 米内多个深度可选	21800
	ADMT-500AX-16D	≤500 米内多个深度可选	25800
	ADMT-600AX-16D	≤600 米内多个深度可选	27800
	ADMT-300AX-32D	≤300 米内多个深度可选	26800
	ADMT-600AX-32D	≤600 米内多个深度可选	33800
	ADMT-1200AX-32D	≤1200 米内多个深度可选	45800
	ADMT-3000AX-32D	≤3000 米内多个深度可选	78800
	ADMT-5000AX-32D	≤5000 米内多个深度可选	98800

96 道由 3 台 32 通道组成，价格×3 配专业主机加 9800 元

为您服务是我的荣幸



服务热线：400-902-5836

上海公司：上海市闵行区曹建路169号E栋3楼

广西公司：桂林市七星区大学科技园5栋4楼



上海艾都慧测智能科技有限公司
桂林理工水文地质勘查研究院
www.aidush.com